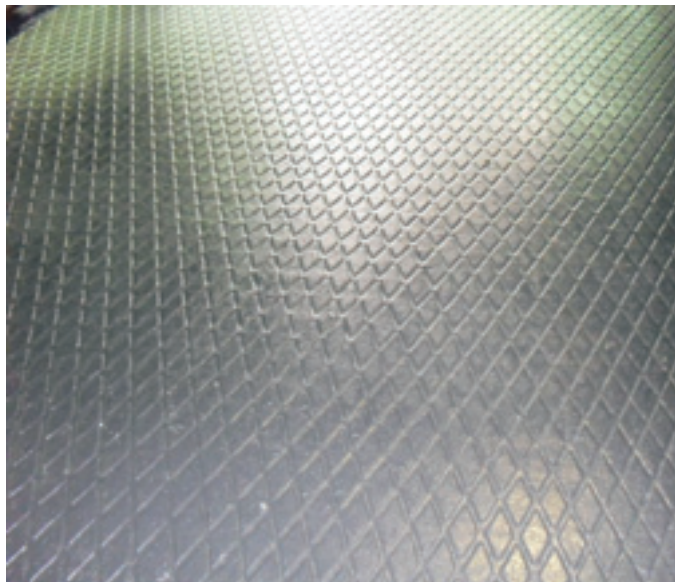


КАТАЛОГ РЕЗИНОТЕХНИЧЕСКИХ ИЗДЕЛИЙ

The background features a vibrant blue and teal color palette. A prominent white, three-dimensional curved path or ribbon starts from the bottom left and curves towards the right, creating a sense of depth and movement. The path is composed of multiple parallel lines, giving it a layered appearance. The overall design is modern and technical, consistent with the industrial theme of the catalog title.

ПЛИТА РЕЗИНОВАЯ ДЛЯ ЖИВОТНОВОДЧЕСКИХ ПОМЕЩЕНИЙ

(ТУ 63.032-125-88)



Применение

Устройство пола в животноводческих помещениях.

Изготовление

Изготавливаются из резиновой крошки изношенных шин, отходов шинного, регенератного и резино-технического производства, отходов синтетического каучуков.

Компоненты:

50-70% - отходы резиновых смесей;

30% - дробленый обрезиненный корд;

10-30% - резиновая крошка из невулканизированных отходов.

Ассортимент

1900*1000*15

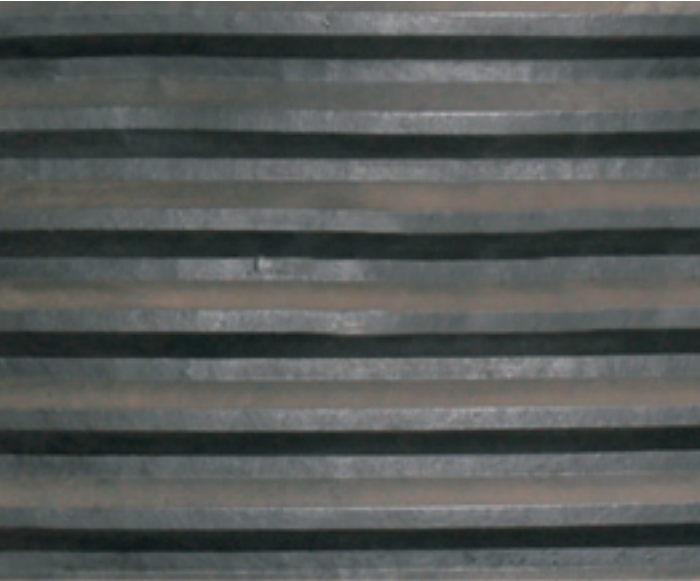
1900*1200*32

1900*1100*25

1920*1200*15

ЛИСТЫ КРОВЕЛЬНЫЕ ИЗ РЕЗИНОТКАНЕВЫХ И РЕЗИНОВЫХ ОТХОДОВ

(ТУ 38 1051492-82)



Применение

Покрытие крыш
зданий и
сооружений

Изготовление

Изготавливаются из отходов резинового или
регенератного производства.

Ассортимент

1200*550*6

ПЛИТА Ж/Д
1582*546*213
(ВНУТР.)
(ТУ 32 ЦП 828-97)



Применение

Предназначены для обеспечения пересечения в одном уровне автомобильных и железных дорог с шириной колеи 1520мм, эксплуатируемых в интервале температур окружающего воздуха от минус 40°С до плюс 60°С

Изготовление

Изготавливаются из резиновой смеси, отходов резинового производства или потребления.

Ассортимент

1582*546*213

ПЛИТА Ж/Д
546*573*213
(НАРУЖ.)
 (ТУ 32 ЦП 828-97)



Применение

Предназначены для обеспечения пересечения в одном уровне автомобильных и железных дорог с шириной колеи 1520мм, эксплуатируемых в интервале температур окружающего воздуха от минус 40°С до плюс 60°С

Изготовление

Изготавливаются из резиновой смеси, отходов резинового производства или потребления.

Ассортимент

546*573*213

ГРАНУЛЫ ВТОРИЧНЫЕ



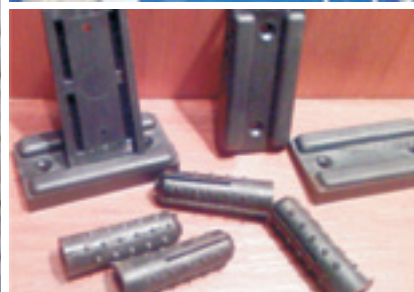
Применение

Предназначены для изготовления пластмассовых изделий

Изготовление

Гранулированное сырье изготавливается из полимерного вторичного необработанного сырья (полиэтилена высокого и низкого давления, полипропилена, полистирола общего назначения и ударопрочного, АБС-пластика, полиамида, поливинилхлорида, поликарбоната) по ТУ 2298-014-01877509-00

АГЛОМЕРАТ

**Применение**

Предназначены для изготовления пластмассовых изделий

Изготовление

Гранулированное сырье изготавливается из полимерного вторичного необработанного сырья (полиэтилена высокого и низкого давления, полипропилена, полистирола общего назначения и ударопрочного, АБС-пластика, полиамида, поливинилхлорида, поликарбоната) по ТУ 2298-014-01877509-00

Ассортимент

1200*550*6

ПРОКЛАДКА ВНУТРЕННЯЯ ДЛЯ НАСТИЛА Ж/Д ПЕРЕЕЗДА



Применение

Предназначены для рельсовых скреплений ж/д пути. Устанавливаются на железобетонные или деревянные шпалы и брусья стрелочных переводов. Служат для обеспечения продольного сопротивления смещению рельсов, снижения динамических нагрузок и электроизоляции, а на деревянных шпалах – для предохранения от износа

Изготовление

Изготавливаются из резиновой крошки изношенных шин, отходов шинного, регенератного и резино-технического производства, отходов синтетического каучуков

ПРОКЛАДКА НАРУЖНЯЯ ДЛЯ НАСТИЛА Ж/Д ПЕРЕЕЗДА



Применение

Предназначены для рельсовых скреплений ж/д пути. Устанавливаются на железобетонные или деревянные шпалы и брусья стрелочных переводов. Служат для обеспечения продольного сопротивления смещению рельсов, снижения динамических нагрузок и электроизоляции, а на деревянных шпалах – для предохранения от износа

Изготовление

Изготавливаются из резиновой крошки изношенных шин, отходов шинного, регенератного и резино-технического производства, отходов синтетического каучуков

НАШПАЛЬНАЯ ПРОКЛАДКА



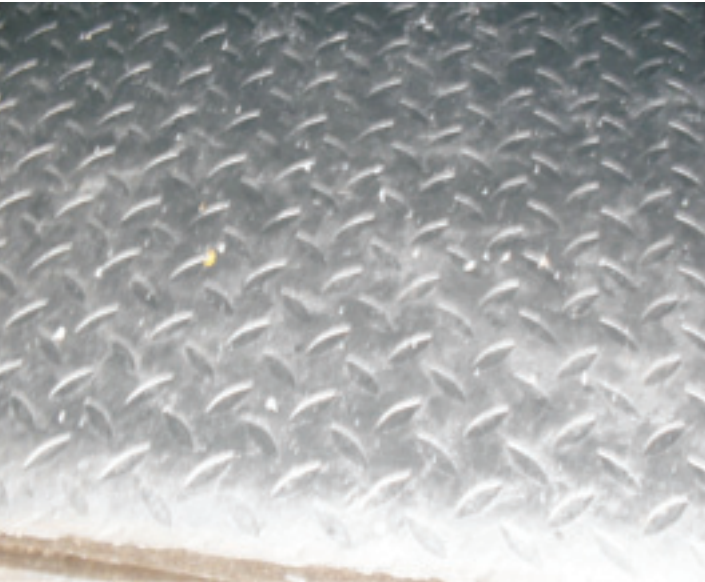
Применение

Предназначены для рельсовых скреплений ж/д пути. Устанавливаются на железобетонные или деревянные шпалы и брусья стрелочных переводов. Служат для обеспечения продольного сопротивления смещению рельсов, снижения динамических нагрузок и электроизоляции, а на деревянных шпалах – для предохранения от износа

Изготовление

Изготавливаются из резиновой крошки изношенных шин, отходов шинного, регенератного и резино-технического производства, отходов синтетического каучуков

ПЛАСТИНА ТМКЩ



Применение

Предназначена для изготовления РТИ, служащих для уплотнения неподвижных соединений, предотвращения трения между металлическими поверхностями, в качестве прокладок, настилов и других неуплотнительных изделий

Изготовление

Изготавливаются из резиновой крошки изношенных шин, отходов шинного, регенератного и резино-технического производства, отходов синтетического каучуков

Ассортимент

750*750*5
1900*1200*10
1900*1200*18

ПЛАСТИНА ДЛЯ СНЕГОУБОРОЧНОЙ ТЕХНИКИ



Применение

Предназначена для установки на снегоуборочную технику

Изготовление

Изготавливаются из резиновой крошки изношенных шин, отходов шинного, регенератного и резино-технического производства, отходов синтетического каучуков

Ассортимент

520*260*40

ПЛАСТИНА ДЛЯ СНЕГОУБОРОЧНОЙ ТЕХНИКИ



Применение

Предназначена для установки на снегоуборочную технику

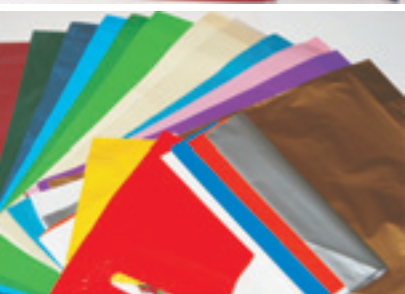
Изготовление

Изготавливаются из резиновой крошки изношенных шин, отходов шинного, регенератного и резино-технического производства, отходов синтетического каучуков

Ассортимент

1000*250*40

ПЛЕНКА ПОЛИЭТИЛЕНОВАЯ ГОТОВАЯ



Применение

Предназначена для изготовления пакетов

Изготовление

Изготавливается из вторичных гранул с использованием полиэтиленовых отходов

Ассортимент

Пакеты
600*400*0,1
850*650*0,1
900*600*0,1

КОВРИКИ РЕЗИНОВЫЕ ДЛЯ ВАЗ-2110



Применение

Используются в
салоне а/м
ВАЗ-2110

Изготовление

Изготавливаются из резиновой крошки изношенных шин, отходов шинного, регенератного и резино-технического производства, отходов синтетического каучуков

САДОВАЯ ПЛИТА



Применение

Используется в с/х и садоводстве

Изготовление

Изготавливаются из резиновой крошки изношенных шин, отходов шинного, регенератного и резино-технического производства, отходов синтетического каучуков

Ассортимент

1180*400*30

ШЛАНГ ПОЛИВОЧНЫЙ



Применение

Используется в с/х и садоводстве

Изготовление

Изготавливаются из резиновой крошки изношенных шин, отходов шинного, регенератного и резино-технического производства, отходов синтетического каучуков

Ассортимент

ШП 18*4*30

УПЛОТНИТЕЛЬ ВЕНТИЛЬНОГО ПАЗА КОЛЕСА



Применение

В камерах грузовых шин

Изготовление

Изготавливаются из резиновой крошки изношенных шин, отходов шинного, регенератного и резино-технического производства, отходов синтетического каучуков

МЕМБРАНЫ

**Применение**

Изготавливаются для нужд НКШ

Изготовление

Изготавливаются из резиновой крошки изношенных шин, отходов шинного, регенератного и резино-технического производства, отходов синтетического каучуков

Ассортимент

774-4-6-41 А
774-5-6-38 А
774-11-5 А
УФ 65010-
0040-14 А
683051

423570, РТ, Г. НИЖНЕКАМСК, ПРОМЗОНА, КОРПУС 84

ТЕЛ.: (8555) 24-10-00; ФАКС: (8555) 24-10-30

WWW.TD-KAMA.COM

E-MAIL: INFO@TD-KAMA.COM